

tenbrink

Rollladen Systeme



Vorbauelemente

INTELLIGENT VORBAUEN

Vorbaurolläden von Tenbrink

Der nachrüstbare Schutz vor Witterung, Einbruch und neugierigen Blicken.

Sturm, Niederschläge, Minusgrade. In manchen Breitengraden kein Thema. Bei uns schon! Auch die Gefahr eines Einbruchs sollten Sie nicht unterschätzen. Gut, dass man sich schützen kann!

Im Sinne Ihrer Sicherheit bestehen unsere Rolladenprofile aus einer sehr stabilen Aluminiumlegierung. Diese Variante wird zur Versteifung mit hochwertigem PU ausgeschäumt.

Die Ausschäumung erhöht außerdem durch optimale Wärme- und Schallisolierung die Lebensqualität in Ihrem persönlichen Umfeld. Geräuscharmer Lauf ist natürlich selbstverständlich.

Bei allen unseren Produkten finden Sie ausgefeilte Form- und Farbpaletten, die Ihnen die Möglichkeit geben Akzente zu setzen oder Harmonie zu wahren.

Viel Spaß bei der Gestaltung!

Zum Thema Farb-Technik gibt es nur einen wichtigen Punkt: höchste Abriebbeständigkeit durch eingebrannte 2-Schicht-Lackierung aus bestem Dicklack auf Harzbasis.



Bedienungsmöglichkeiten:



Funk



Motor



Kurbel



Minigurt / Maxigurt



Ob als runder oder eckiger Kasten, mit unseren Vorbauelementen können Sie architektonische Akzente setzen. Auch bei der Kombination mit unseren Aufsatzelementen wird Ihrer Fantasie keine Grenze gesetzt.

Schon wenige Anwendungsbeispiele zeigen die Vielfalt der Möglichkeiten, die sich Ihnen bieten.

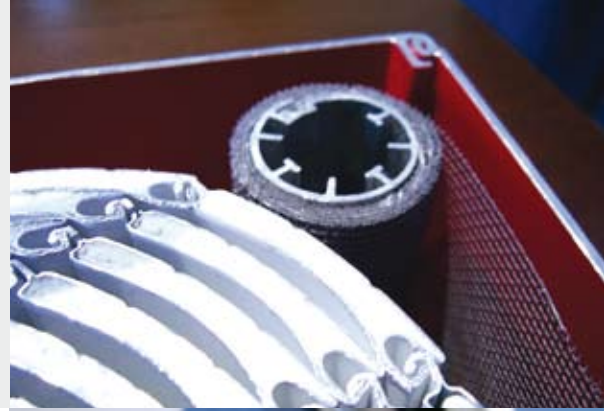
Ob dezent in die Fassade integriert oder als gestalterisches Merkmal auf der Fassade - alles ist möglich - auch in Kombination.



Tenbrink Rollladen-Vorbauelemente

- Schutz vor Witterung, Einbruch und neugierigen Blicken
- Lange Lebensdauer durch moderne Verarbeitungstechnik
- Deutlich mehr Lebensqualität durch Schall- und Wärmeisolierung
- Optische Aufwertung Ihres Hauses durch große Vielfalt an Farben und Formen
- Optional mit Fliegengitter
- Optional als Raffstore

**Starke Argumente.
Auch mit Fliegenschutzgitter,
Maxi-Lamellen oder Raffstore.**



Der Klassiker: T-5E



**Kasten-
größen:**

- 125 mm
- 137 mm
- 150 mm
- 165 mm
- 180 mm
- 205 mm
- 230 mm



9 Standardfarben - und alle RAL-Farben



Schutz vor lästigen Quälgeistern

Dank ausgereifter Technik lassen sich unsere Vorbaulemente mit hochwertigen Fliegengitter-Rollos aus Fiberglasgewebe ausrüsten.

Somit geben wir ekligen Viechern und lästigen Quälgeistern keine Chance.

Ästhetik pur: T-R



**Kasten-
größen:**

- 137 mm
- 150 mm
- 165 mm
- 180 mm
- 205 mm



9 Standardfarben - und alle RAL-Farben



Der Spezialist: T-UP



**Kasten-
größen:**

- 125 mm
- 137 mm
- 150 mm
- 165 mm
- 180 mm
- 205 mm



1 Standardfarbe - und alle RAL-Farben

Lichtlenkung mit Raffstore

Mit Raffstores regeln Sie Ihren Sonnen- und Lichtschutz jederzeit so, wie Sie es gerade mögen.

Architektonisch wertvoll



Intelligent vorgebaut!!
Durch das Vorbauen des Rollladens lassen sich Ihre Heizkosten senken.

Kästen und Führungsschienen
in allen RAL-Farben erhältlich.



Die gleichwertigen Partner.

	TE 37	TE 42	TE 54	M 37	K 51
CREME	■	■	■	■	■
HELLBEIGE	■	■	■	■	■
BEIGE	■	■	■	■	■
CREMEWEISS	■	■	■	■	■
BRAUN	■	■	■	■	■
WEISS	■	■	■	■	■
GRAU	■	■	■	■	■
NATURELL	■	■	■	■	■
ANTHRAZIT	■	■	■	■	■
SCHWARZ	■	■	■	■	■
CHROMGELB	■	■	■	■	■
PURPURROT	■	■	■	■	■
AZURBLAU	■	■	■	■	■
STAHLBLAU	■	■	■	■	■
TANNENGRÜN	■	■	■	■	■
MOOSGRÜN	■	■	■	■	■
JAMAICABRAUN	■	■	■	■	■
BRONZE	■	■	■	■	■
HOLZ DUNKEL	■	■	■	■	■
HOLZ HELL	■	■	■	■	■
EICHE	■	■	■	■	■
TEAK	■	■	■	■	■
GOLDEN OAK	■	■	■	■	■

Unsere sichere Schmale.

TE 37 / Aluminium (37 x 8,5 mm)



Die sichere Mitte.

TE 42 / Aluminium (40 x 8,7 mm)



Die sichere Breite.

TE 54 / Aluminium (51 x 13,5 mm)



Unsere preiswerte Schmale.

M 37 / Kunststoff (37 x 8,7 mm)



Unsere preiswerte Breite.

K 51 / Kunststoff (51 x 14 mm)



Unser komfortables

Raffstore System

Deckbreite 80 mm

Stabstärke 12 mm



tenbrinkl
Rollladen Systeme

Rollladen
Rolltore
Raffstore
Zubehör

Tenbrink
Rollladensysteme GmbH & Co. KG
Harmate 32
48683 Ahaus-Wüllen
Telefon: 0 25 61/98 20-0
Telefax: 0 25 61/98 20-20
www.tenbrink-rollladen.de

Ihr betreuender Fachhändler